

Husseren-Wesserling Musicales du Parc à partir du 10 octobre

Attention, jeunes talents

Le festival international de piano et musique de chambre, Les Musicales du Parc, se propose de vous faire découvrir les jeunes talents d'aujourd'hui et de demain.



S'il est désormais un rendez-vous intimiste de musique classique bien ancré dans les habitudes des mélomanes, il s'agit peut-être des Musicales du Parc. Organisées pour la dixième année par l'association éponyme réunie autour de Didier Kleimberg et de sa fille Élise (violoncelliste à l'orchestre de Bâle), les Musicales se déclinent sur un site patrimonial exceptionnel : le parc de Wesserling, et plus précisément dans l'écrin confidentiel de son théâtre de poche.

Les Musicales du Parc, ce sont dix concerts répartis sur deux week-ends (les 10-11-12 et 17-18-19 octobre) avec des formules concert-apéritif le dimanche, la possibilité de déguster quelques bons crus avec les musiciens à l'issue des concerts et la part belle faite au piano, mais pas que...

Pour preuve, le festival accueillera le 17 octobre le quatuor de saxophones Morphing qui interprétera des œuvres de Ravel Quatuor en Fa majeur, Pierné Introduction et variations sur une ronde populaire, Tajcevic Sept danses balkaniques et Escaich tango virtuoso.

La dixième édition balayera large le répertoire, du XVIIe au XXIe siècles, tout en défendant les étoiles montantes de la musique classique, fidèle à sa vocation : « Offrir un tremplin aux jeunes professionnels ».

Elle fera, disions-nous, la part belle aux pianistes. Avec quelques figures du festival de la Roque d'Anthéron. À commencer par Célia Oneto Bensaid qui jouera le 11 octobre du Haydn Sonate en fa majeur, du Schumann Sonate en sol mineur n° 2 op.22, du Fauré Nocturne n° 11, et du Dutilleux Chorale et variations.

Relevons aussi la présence précieuse le 18 octobre du Duo Jatekok qui proposera un concert-projection revisitant le répertoire américain de Gershwin à Barber en passant par le West Side Story de Bernstein.

Dans un autre registre, le final du 19 octobre verra le violon alto Adrien Boisseau et ses amis, Marc Bouchkov (violon), Kian Soltani (violoncelle), et Sophiko Simsive (piano), jouer des œuvres de Beethoven Trio à cordes op.8 et de Brahms Quatuor avec piano op.25 n°1, pour un autre et ultime temps fort des Musicales.

Musicales du Parc : au théâtre de poche du parc de Wesserling, à Husseren Wesserling. Les 10-11-12 octobre et les 17-18-19 octobre. Tarifs et détail de la programmation sur www.musicales-du-parc.org

Husseren-Wesserling Musicales du Parc - Husseren-Wesserling

Bel canto en ouverture

Les Musicales du Parc célèbrent leur 10e anniversaire. La soprano Andreea Soare et la pianiste Alissa Zoubritski ont ouvert les festivités, avec des airs d'opéra.



Alissa Zoubritski et Andreea Soare ont ouvert la 10e édition

Andreea Soare a de beaux arguments. Très à l'aise dans quelques bijoux du répertoire, comme « Mimi » et « Musette » de Puccini, séduisante dans « Les Noces de Figaro », elle aime aussi s'aventurer hors des chemins battus. En choisissant des œuvres d'Enrique Granados, elle a convié l'auditoire réuni au Théâtre de Poche du Parc à une découverte de ce compositeur espagnol, façonné par le soleil méditerranéen. Fine musicienne, la soprano roumaine séduit par sa fraîcheur et son aplomb, sa voix aux belles couleurs, sa ligne vocale qui s'épanouit au fil des œuvres, ses notes portées très haut.

Alissa Zoubritski n'est pas une inconnue ici. Elle a fait partie de ces jeunes talents décelés par Didier Kleimberg. Toujours ce même port de princesse devant le clavier, cette délicatesse du toucher, cette émotion transmise de la scène à la salle. La pianiste est volubile, explique ses choix avec humour. Elle n'a pas cédé à la tentation de proposer un mini-récital à la mi-temps, portant le public ravi dans un univers de dessin animé, avec des notes qui s'entrecroisent et s'entrechoquent.

Prochains concerts

Vendredi 17 octobre à 20 heures, « *Quatuor Morphing* ». Samedi 18 octobre à 17 heures, Selim Mazari (piano), à 20 heures : « *Célébration de la Musique Américaine* » avec le Duo Jatekok. Dimanche 19 octobre à 11 heures, récital violon et piano (Guillaume Chilleme et Nathanaël Gouin), à 17 heures Trio à cordes et quatuor avec piano, avec Marc Bouchkov (violon), Adrien Boisseau (alto), Kian Soltani (violoncelle) et Sophiko Simsive (piano). Programme complet sur www.musicales-du-parc.org

Husseren-Wesserling Musicales du Parc - Husseren-Wesserling

Un brillant dixième anniversaire

Moment marquant dans le calendrier musical de la vallée de Saint-Amarin, le Festival de musique classique des Musicales du Parc a fêté en ce mois d'octobre son dixième anniversaire.



Année après année, les Musicales du Parc se sont forgées une réputation de qualité et d'innovation en faisant appel à des grosses pointures et à des musiciens en devenir, tous unis pour pérenniser cette manifestation qui a acquis une renommée internationale. Dans le bâtiment du Théâtre de poche dont les murs ont été décorés des œuvres de l'artiste peintre Stephan Herrgott, qui avait déjà eu le privilège d'exposer ses créations, lors de la première édition, l'équipe organisatrice, regroupée autour du président Didier Kleimberg et de sa fille Élise, directrice artistique de la manifestation, a mis sur pied un programme de premier choix pour fêter dignement ce dixième anniversaire.

Un public en augmentation

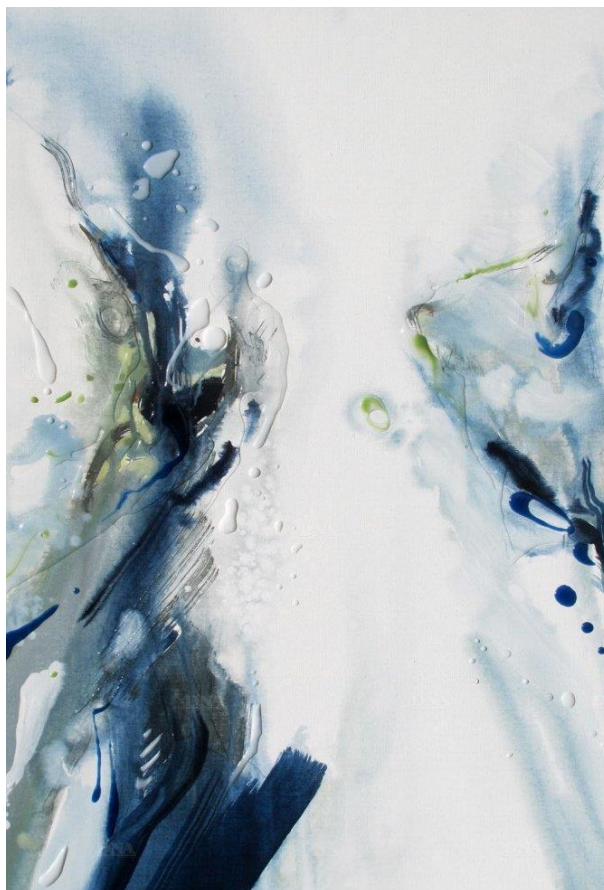
Le résultat a été à la hauteur des espérances des organisateurs, avec un public en augmentation venu applaudir des artistes au talent incontestable. Après le vernissage de l'exposition de Stephan Herrgott le jeudi, un concert-dégustation a ouvert le festival vendredi soir avec des airs d'opéra et des mélodies interprétées par la soprano Andreea Soare accompagnée au piano par Alissa Zoubritski. Samedi en fin d'après-midi, un récital de piano de Célia Oneto Bensaid a permis au public de visiter Haydn, Schumann, Fauré ou encore Dutilleux. Le quatuor à cordes Varese a interprété deux œuvres majeures du répertoire du quatuor à cordes, œuvres de Schubert et de Dvorak. Le concert-apéritif du dimanche matin a vu Johannes Grosso au hautbois et Véronique Goudin-Léger au piano mettre le public en appétit avec des œuvres de Schumann, Kalliwoda, Poulenc et Britten. En soirée, Thomas Leleu au tuba et Magali Albertini au piano ont fait voyager l'assistance au travers d'une dizaine d'œuvres.

Le deuxième week-end a démarré fort vendredi soir avec le quatuor de saxophones Morphing. Le récital de piano samedi en début de soirée du jeune Selim Mazari a fait partie des moments forts du festival, avec notamment les Papillons de Schumann. Le duo à deux pianos Jatekok a revisité West Side story au cours d'une célébration de la musique américaine. Adélaïde Panaget et Naïri Badal ont enchanté un auditoire conquis. A l'heure du concert-apéritif de dimanche matin, le violon de Guillaume Chilleme et le piano de Nathanaël Gouin ont fait voyager les mélomanes sur des œuvres de Bach, Brahms et Beethoven. C'est au trio de cordes, Marc Bouchkov au violon, Adrien Boisseau au violon alto et Kian Soltani au violoncelle, complétés en quatuor par la pianiste Sophiko Simsvi, qu'est revenu l'honneur de conclure ce festival du dixième anniversaire des musicales. Au programme, Beethoven et Brahms pour une conclusion de ce moment fort musical de haute volée. Dix concerts, des talents à tous les étages, les Musicales du Parc ont encore gagné en notoriété. Rendez-vous est pris pour la onzième édition, au mois d'octobre 2015.

Husseren-Wesserling Exposition - Husseren-Wesserling

Stéphan Herrgott : peinture et musique

Coutumier de partager son art, d'être présent dans les événements culturels, Stephan Herrgott sera là pour les Musicales du Parc de Wesserling. Ce ne sera pas la première fois que les œuvres du jeune peintre participeront à ce grand moment dans la vallée.



« Entre Elle et Blanche » : mystère, profondeur et vibrations d'une œuvre de Stephan

Les œuvres de Stephan Herrgott sont troublantes. Elles vous entraînent dans un univers où l'imaginaire de chacun peut trouver sa place. Un vernissage conduira à la découverte des nouvelles toiles de l'artiste le jeudi 9 octobre à partir de 19 h au Théâtre de Poche de Wesserling.

Comme un prélude

Un moment d'exception qui, comme un prélude, permettra d'approcher des tableaux qui prendront une autre dimension lors des concerts. L'exposition sera visible les 10,11,12 et 17,18,19 octobre durant le festival des Musicales.